



Parc naturel régional des Volcans d'Auvergne,
un territoire en transition

Révision de la charte

Prescription de la révision

> [Liste des acteurs](#)

Partenaires à associer et concerter



Le Lac du Guéry © Marc Sagot Parc

Révision de la charte du Parc naturel régional des Volcans d'Auvergne en vue
de la sollicitation par la Région Auvergne Rhône-Alpes de son classement 2028 » 2043 par l'Etat





Partenaires à associer et consulter

ADEME AURA	Chamina Voyages
ADIT 63	Chantarisa-Coltines
Aduhme	Chauve-souris Auvergne
Agence d'Urbanisme de Clermont Métropole	Clermont Auvergne Métropole
Agence de l'eau Loire-Bretagne	CNRS
Agence de l'eau Adour Garonne	collèges du Parc
Agence d'Urbanisme Clermont Massif Central	Combrailles durables
AMTA	Comité départemental cyclotourisme 15
ANCT	Comité départemental Cyclotourisme 63
ANPCEN	Comité départemental de la randonnée équestre 63
Arvernes durable	Comité Régional de Tourisme Équestre Auvergne Rhône-Alpes Auvergne
ASSEMBLIA	Communauté d'agglomération du Bassin d'Aurillac
Association Albert Monier	Communauté d'Agglomération du Pays d'Issoire
Association Arkose	Communauté d'Agglomération Riom Limagne et Volcans
Association Centre Départemental de Musiques et Danses des Territoires	Communauté de Communes Cère et Goul en Carladès
Association Clermont-massif central 2028	Communauté de Communes Dôme Sancy Artense
Association de valorisation des Pailhats de Courgoul	Communauté de Communes Hautes Terres communauté
Association IEO 15	Communauté de Communes Massif du Sancy
Association IEO 63	Communauté de Communes Mond'Arverne
Association Le Poulailler	Communauté de Communes Pays de Mauriac
Association Marchands de Toile	Communauté de Communes Pays Gentine
Association Pierres de Menet	Communauté de Communes Saint-Flour communauté
Association pour Développement Apiculture Auvergne	Communauté de Communes Sumène Artense
Association Ramsar France	Conseil d'Architecture Urbanisme Environnement 15
Association Rivières Rhône Alpes Auvergne	Conseil d'Architecture Urbanisme Environnement 63
Astu'sciences	Conseil départemental du Cantal
ATD 15	Conseil départemental du Puy-de-Dôme
Auberge des Milans SLC Mosaique	Conseil régional Auvergne Rhône-Alpes
Auvergne estives	Conservatoire Botanique National du Massif Central
Aventures en Terre volcanique	Conservatoires des Espaces Naturels d'Auvergne
Bienvenue à la Ferme Puy-de-Dôme	Covoiturage Auvergne
Bio 15	Direction Départementale des Territoires 15
Bio 63	Direction Départementale des Territoires 63
BRGM	DRAAF
CAAP (Coopérative Auvergnate de l'Alimentation de Proximité)	DRAC
Centre Clair Matin - UFCV	DREAL AURA
Centre d'innovation Sociale Clermont Auvergne	Ecole de l'Innovation Saint-Bonnet de Salers
Centre Permanent d'Initiation à l'Environnement Clermont-Dôme	Ecole des sciences Châteauneuf-Les-Bains
Centre Permanent d'Initiation à l'Environnement Haute-Auvergne	EDF
Centre Régional de la Propriété Forestière Auvergne- Rhône-Alpes	ELEMENT TERRE
Centre Régional de la Propriété Forestière Auvergne- Rhône-Alpes Antenne Aurillac	ENERGIES 15
Centre Régional de la Propriété Forestière Auvergne- Rhône-Alpes Antenne Puy-de-Dôme	ENSACF école d'architecture
Communes forestières de France	Enseignement agricole Bonnefont-Brioude
CREFAD Auvergne	Enseignement agricole E.P.L.E.F.P.A. de Rochefort-Montagne
Centre Volca-Sancy	Enseignement agricole LA Marmilhat
Chambre agriculture 15	Enseignement agricole Maison Familiale et Rurale de Vernines
Chambre d'agriculture 63	Entente des sources de la Dordogne Sancy Artense
Chambre de Commerce et d'Industrie 15	Entente du bassin Auze Sumène
	Entente du bassin de la Maronne
	EPF SMAF
	EPIDOR / EPTB Dordogne
	Esprit Nattitude
	Etablissement Public Loire
	FAL Lioran

FDEN
 Fédération départementale de la pêche 15
 Fédération départementale de la pêche 63
 Fédération départementale des Chasseurs 15
 Fédération départementale des Chasseurs 63
 Fondation du Patrimoine Auvergne
 France Active Auvergne
 FRANE
 FRCIVAM
 FREDON
 GIP Massif central
 GRAB Auvergne
 Groupe Mammalogique d'Auvergne
 Groupe Odonates Auvergne
 Groupement technique des vétérinaires Auvergne
 IADT
 INRAE
 Instant d'Absolu - Eco lodge
 Institut National Supérieur du Professorat et de l'Éducation UCA
 Interprofession Saint-Nectaire
 IPAMAC
 IRSTEA
 Laboratoire Magma et volcans
 Les Galinottes
 Ligue pour la Protection des Oiseaux
 LPO
 Lycée agricole de Rochefort-Montagne
 Lycée professionnel Murat
 Lycées professionnels agglomération clermontoise
 Lycées professionnels agglomération aurillacoise
 Maison de la Ronade
 Manoir de Veygoux
 Mille lieux sur Terre
 Mission Haie
 Moutain Wilderness
 Musée d'histoire naturelle Henri-Lecoq
 Observatoire des Reptiles d'Auvergne
 OFB
 Office de tourisme Clermont Auvergne Tourisme
 Office de tourisme des Pays de Saint-Flour
 Office de tourisme du Carladès
 Office de tourisme du Pays de Salers
 Office de tourisme du Pays d'Issoire
 Office de tourisme Hautes terres
 Office du tourisme du Massif du Sancy
 Office du tourisme Auvergne Volcan Sancy
 Office Français de la Biodiversité
 Office National des Forêts
 Panoramique des Dômes TC Dômes
 Parc animalier d'Auvergne
 Parcours Tourisme et patrimoine UCA
 PETR Grand Clermont
 PNR Aubrac
 PNR Livradois Forez
 PNR Millevaches
 Pôle-relais Tourbières
 Rectorat d'Académie
 Région Auvergne Rhône-Alpes
 Relais des Gîtes de France 15
 Relais des Gîtes de France 63
 Réseau d'Éducation à l'Environnement en Auvergne
 Réseau Pro-Sylva
 Réserves Naturelles de France
 SAEM Chastreix Sancy
 SAEM des remontées mécaniques du Mont Dore
 SAEM du Mont Dore
 SAEM du Lioran
 SAEM Lioran développement
 SAFER
 Sciences et Techniques des Activités Physiques et Sportives Laboratoire Acté
 SCOT - SM Haut Cantal Dordogne
 SCOT - SMAD Combrailles
 SCOT - SYTEC Est Cantal
 SDEC
 Secrétariat Général pour les Affaires Régionales Auvergne-Rhône-Alpes
 Service académique départemental 15
 Service académique départemental 63
 Service départemental à la jeunesse, à l'engagement et aux sports 15
 Service départemental à la jeunesse, à l'engagement et aux sports 63
 SIVOM Haute Dordogne
 SMAT du bassin de SIOULE / Syndicat Mixte d'Aménagement
 SMAT du Haut-Allier / Syndicat Mixte d'Aménagement
 SME Région d'Issoire
 SMTC
 Société d'Histoire Naturelle ALCIDE d'ORBIGNY /S.H.N.A.O
 Super Besse
 Syndicat Intercommunal Assainissement Région RIOM
 Syndicat Interdépartemental de Gestion de l'Alagnon
 Syndicat mixte de la Vallée de la Veyre et de l'Auzon
 Syndicat mixte du Puy Mary
 Terre de Liens
 Territoire d'Énergie 63
 UDAP 15
 UDAP 63
 Union Régionale des Associations des communes Forestières
 Volcan Lemptgy
 VULCANIA

Communes à associer et concerter

avec code INSEE,

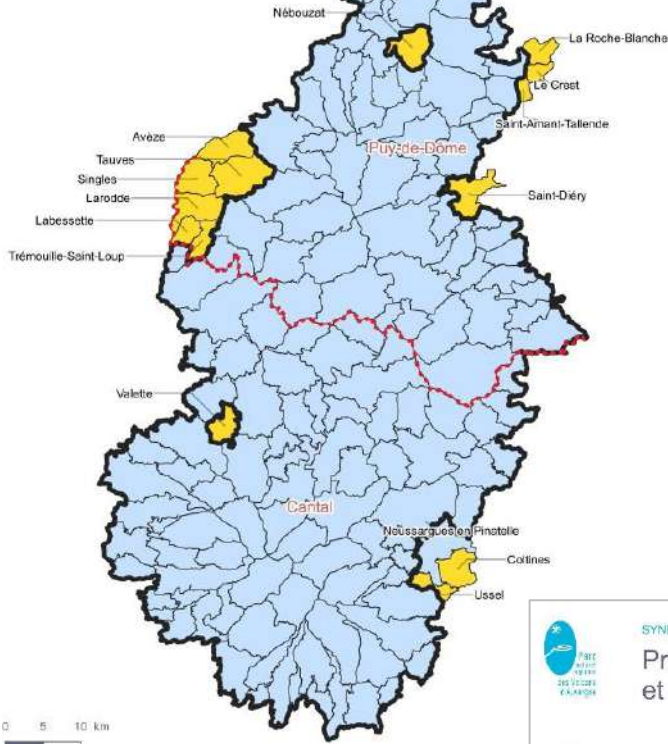
proposées par le Comité syndical du 12 décembre 2023 (dont nouvelles Communes en bleu),
en vue du classement 2028 » 2043 du Parc naturel régional des Volcans d'Auvergne

63006	ANZAT-LE-LUGUET	63326	SAINT-BONNET- PRES-ORCIVAL	15066	LE FALGOUX
63007	APCHAT			15067	LE FAU
63009	ARDES	63335	SAINT-DIERY	15249	LE VAULMIER
63020	AURIERES	63336	SAINT-DONAT	15105	LEYVAUX
63026	AYDAT	63345	SAINT-GENES- CHAMPANELLE	15110	LUGARDE
63024	AVEZE			15112	MALBO
63028	BAGNOLS	63346	SAINT-GENES- CHAMPESPE	15113	MANDAILLES- SAINT-JULIEN
63038	BESSE-ET-SAINT- ANASTAISE			15114	MARCENAT
63070	CEYRAT	63380	SAINT-NECTAIRE	15116	MARCHASTEL
63071	CEYSSAT	63381	SAINT-OURS	15124	MENET
63077	CHAMBON-SUR-LAC	63383	SAINT-PIERRE-COLAMINE	15126	MOLEDES
63083	CHANAT-LA-MOUTEYRE	63385	SAINT-PIERRE-LE-CHASTEL	15129	MONTBOUDIF
63084	CHANONAT	63386	SAINT-PIERRE-ROCHE	15132	MONTGRELEIX
63092	CHARBONNIERES- LES-VARENNES	63396	SAINT-SATURNIN	15137	MOUSSAGES
		63397	SAINT-SAUVES- D'Auvergne	15138	MURAT
63093	CHARBONNIERES- LES-VIEILLES	63401	SAINT-VICTOR-LA-RIVIERE	15139	NARNHAC
63097	CHASSAGNE	63407	SAULZET-LE-FROID	15141	NEUSSARGUES- EN-PINATELLE
63098	CHASTREIX	63417	SAYAT	15146	PAILHEROLS
63103	CHATELGUYON	63421	SINGLES	15148	PAULHAC
63117	COMPAINS	63426	TAUVES	15151	PEYRUSSE
63122	COURGOUL	63437	TREMOUILLE-SAINT-LOUP	15152	PIERREFORT
63123	COURNOLS	63440	VALBELEIX	15155	PRADIERS
63129	CROS	63451	VERNINES	15162	RIOM-ES-MONTAGNES
63134	DAUZAT-SUR-VODABLE	63470	VOLVIC	15166	SAINT-AMANDIN
63144	EGLISENEUVE- D'ENTRAIGUES	15025	ALBEPierre-BREDONS	15170	SAINT-BONNET- DE-CONDAT
		15001	ALLANCHE	15173	SAINT-BONNET- DE-SALERS
63153	ESPINCHAL	15006	ANGLARDS-DE-SALERS	15174	SAINT-BONNET- DE-SALERS
63183	LABESSETTE	15008	ANTIGNAC		
63047	LA BOURBOULE	15009	APCHON	15176	SAINT-CHAMANT
63087	LA CHAPELLE- MARCOUSSE	63024	AVEZE	15178	SAINT-CIRGUES- DE-JORDANNE
63169	LA GODIVELLE	15020	BEAULIEU		
63302	LA ROCHE BLANCHE	15026	BREZONS	15180	SAINT-CLEMENT
63192	LA TOUR-D'Auvergne	15033	CEZENS	15171	SAINTE-ANASTASIE
63189	LAQUEUILLE	15035	CHALINARGUES	15185	SAINT-ETIENNE- DE-CHOMEIL
63190	LARODDE	15038	CHAMPS-SUR- TARENTAINE-MARCHAL	15190	SAINT-HIPPOLYTE
63126	LE CREST	15040	CHANTERELLE	15192	SAINT-JACQUES- DES-BLATS
63449	LE VERNET-SAINTE- MARGUERITE	15043	CHARMENSAC	15201	SAINT-MARTIN- SOUS-VIGOUROUX
63198	LOUBEYRAT	15044	CHASTEL-SUR-MURAT	15202	SAINT-MARTIN- VALMEROUX
63219	MAZAYE	15047	CHAVAGNAC	15205	SAINT-PAUL-DE-SALERS
63220	MAZOIRES	15049	CHEYLADE	15208	SAINT-PROJET-DE-SALERS
63236	MONT-DORE	15052	COLLANDRES	15213	SAINT-SATURNIN
63246	MURAT-LE-QUAIRE	15055	COLTINES	15218	SAINT-VINCENT- DE-SALERS
63247	MUROL	15054	CONDAT		
63248	NEBOUZAT	15059	CUSSAC	15219	SALERS
63254	NOHANENT	15061	DIENNE	15225	SEGUR-LES-VILLAS
63257	OLBY	15070	FONTANGES	15236	THIEZAC
63259	OLLOIX	15075	GIRGOLS	15238	TOURNEMIRE
63263	ORCINES	15077	GOURDIEGES	15240	TREMOUILLE
63264	ORCIVAL	15080	JOURSAC	15243	TRIZAC
63274	PERPEZAT	15081	JOU-SOUS-MONJOU	15244	USSEL
63279	PICHERANDE	15041	LA CHAPELLE- D'ALAGNON	15246	VALETTE
63285	PONTGIBAUD	15086	LACAPELLE-BARRES	15248	VALUEJOLS
63290	PULVERIERES	15091	LANDEYRAT	15253	VERNOLS
63299	RENTIERES	15092	LANOBRE	15256	VEZE
63303	ROCHE-CHARLES- LA-MAYRAND	15095	LAROQUEVIEILLE	15258	VIC-SUR-CERE
63305	ROCHEFORT-MONTAGNE	15096	LASCALLE	15263	VIRARGUES
63313	SAINT-ALYRE-ES- MONTAGNE	15098	LAURIE		
		15100	LAVEISSENET		
63315	SAINT-AMANT-TALLENDE	15101	LAVEISSIERE		
		15102	LAVIGERIE		
		15050	LE CLAUX		



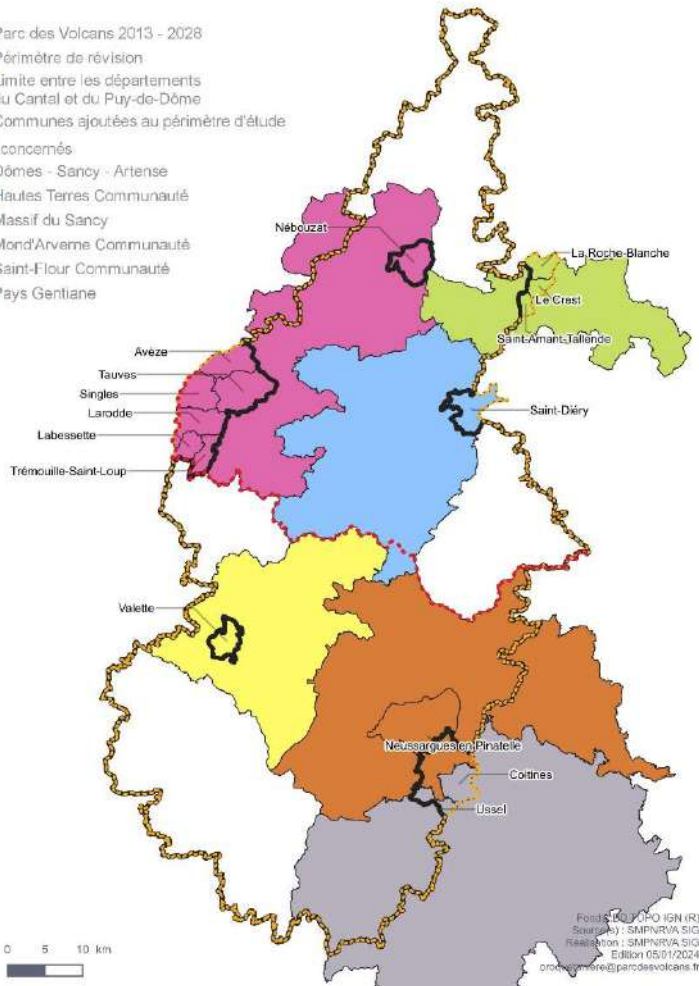
Proposition de périmètre de révision de Charte

- Communes du PNRVA 2013-2028
- Communes pressenties pour leur intégration au périmètre étude
- Limite entre les départements du Cantal et du Puy-de-Dôme



Proposition de périmètre de révision de la Charte et Communautés de communes concernées

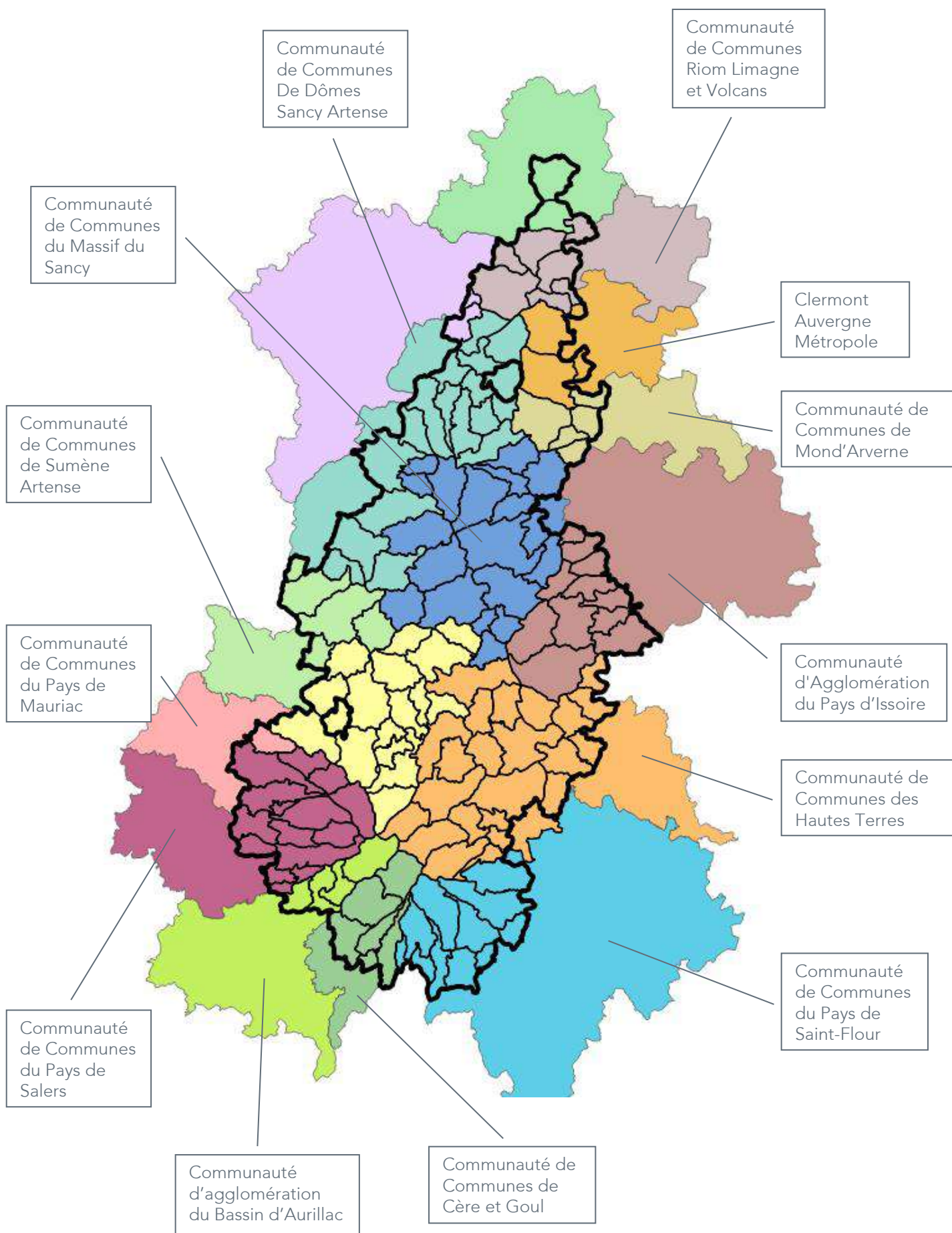
- Parc des Volcans 2013 - 2028
 - Périmètre de révision
 - Limite entre les départements du Cantal et du Puy-de-Dôme
 - Communes ajoutées au périmètre d'étude
- EPCI concernés
- Dômes - Sancy - Artense
 - Hautes Terres Communauté
 - Massif du Sancy
 - Mond'Arverne Communauté
 - Saint-Flour Communauté
 - Pays Gentiane



Points de POI IGN (R)
 Sources : SMPN/VA SIG
 Réalisation : SMPN/VA SIG
 Edition 05/01/2024
 ordonnance@parcdesvolcans.fr

EPCI à fiscalité propre à associer et concerter

proposés par le Comité syndical du 12 décembre 2023,
en vue du classement 2028 » 2043 du Parc naturel régional des Volcans d'Auvergne



Oser
les volcans d'Auvergne

